

Nachfolger für ausscheidenden  
Seniorpartner einer allgemeinmedizinischen  
Gemeinschaftspraxis gesucht

KABENSTR. 6 · 29643 NEUENKIRCHEN





## GEMEINSCHATSPRAXIS

### OBJEKTBSCHREIBUNG

Massig Freizeit bei hohem Verdienst!

Diese Praxisräume wurden 1989 nach professioneller Planung gebaut und werden dauerhaft an zwei Allgemeinmediziner vermietet. Die Räume sind barrierefrei und behindertengerecht. Der Patientenstamm kann übernommen werden.

Die Arbeitsstunden betragen 30 Stunden in der Woche.  
( 2-3 freie Nachmittage in der Woche, 4x zwei Wochen Urlaub im Jahr, 4-5 Dienste im Halbjahr zentral geregelt)

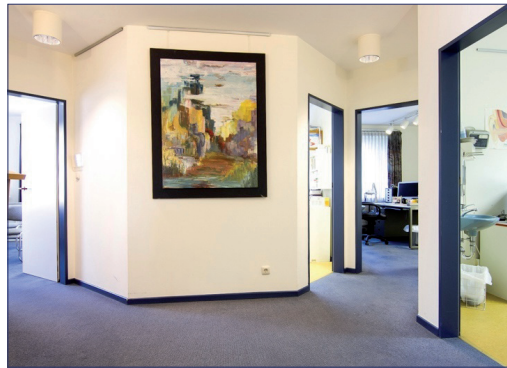
Die Praxis verfügt über 150 m<sup>2</sup>, die sich in einen Anmelde- mit dahinterliegendem Aufenthaltsbereich, ein schönes großes Wartezimmer mit

Terrasse, drei Sprechzimmer mit EDV und einen Verbandsraum aufteilen.

Der Verbandsraum verfügt über eine besondere, elektrische Patientenliege, die senkrecht eingestellt werden kann, sodass sich auch verletzte oder gebrechliche Menschen mühelos hinlegen können.

Zwei weitere Räume dienen als Abstellraum und als Materiallager. Ein Personal-WC, ein behindertengerechtes WC für die Patienten und ein Labor komplettieren das großzügige Raumangebot dieser Praxis.

In dem Labor werden Blut- und Urinproben untersucht, Bestrahlungen durchgeführt und Infu-



## Mietpreis auf Anfrage

sionen angelegt.

Durch die Durchreiche im Patienten-WC gelangen die Proben auf angenehmem Wege in das Labor. Alle Räume werden mit Tageslicht versorgt.

Zwei angestellte Arzthelferinnen erleichtern Ihnen den Tagesablauf in dieser Praxis.

Auf dem Grundstück stehen den Patienten acht Parkplätze zur Verfügung. Sie können Ihren PKW in einer Garage mit Zugang zum Sprechzimmer abstellen.

Die laufenden Aufwendungen und Einnahmen werden geteilt. Näheres gern auf Anfrage.

Technische Ausrüstung:

- EKG und Spirometrie in die Praxissoftware integriert.
- 6-Platz vernetzte EDV-Anlage mit separatem Server, 2 zentrale Drucker für Nadeldruck und Blankodruck.
- Thermocouter.
- Sterilisator.
- Mehrzweckliege für Proktologie, gynäkologische Untersuchungen und phlebologische Anwendungen / elektrisch höhen- und neigungsverstellbar bis annähernd 90° vertikal
- Langzeit- EKG und -Blutdruckmessung



## OBJEKTDATEN

Gesamtfläche: ca. 150 m<sup>2</sup>



## AUSSTATTUNG

Wartezimmer, 3 Sprechzimmer, Verbandsraum, Labor,  
Server-Raum, Abstellraum, Personal-WC, Patienten-WC,  
Garage, Terrasse











**GRUNDRISS**



## DIE LAGE

Diese gut frequentierte, freundliche Praxis befindet sich in dem schönen und beliebten Heidedorf Neuenkirchen.

Die Gemeinde Neuenkirchen mit ihren zehn Ortschaften und den ca. 6.000 Einwohnern hat viel zu bieten: Eine gute Infrastruktur, diverse Einkaufsmöglichkeiten (unter anderem 2 große Discounter), eine schöne und abwechslungsreiche Landschaft, vielfältige Kinderbetreuungsmöglichkeiten sowie eine Grund- und Oberschule mit einem engagierten Lehrerteam. Außerdem gibt es ein Gymnasium und eine Gesamtschule mit Gymnasialzweig in je 11 km Entfernung.

Vor Ort sind außerdem 3 Zahnärzte und eine Apotheke ansässig. Ebenso stehen viele

verschiedene Sportmöglichkeiten zur Verfügung.

Hinzu kommt die günstige Lage im Dreieck zwischen Hamburg, Hannover und Bremen. Die Großstädte sind in weniger als einer Stunde gut zu erreichen.

Da eine der größten Heidschnuckenherden der Lüneburger Heide in Neuenkirchen zu Hause ist, trägt der Ort auch den Zusatz „Schnuckendorf“.

Erfahren Sie mehr über Neuenkirchen in der Lüneburger Heide: [www.gemeinde-neuenkirchen.de](http://www.gemeinde-neuenkirchen.de)

# Ihre Notizen

---

---

---

---

---

---

---

---

---

---

---

---

---

---

---

---

---

---

---

---

---

---

---

## Kontakt:

Herr Dr. Spode  
Kabenstr. 6  
29643 Neuenkirchen  
mobil: 0173 - 20 29 375

